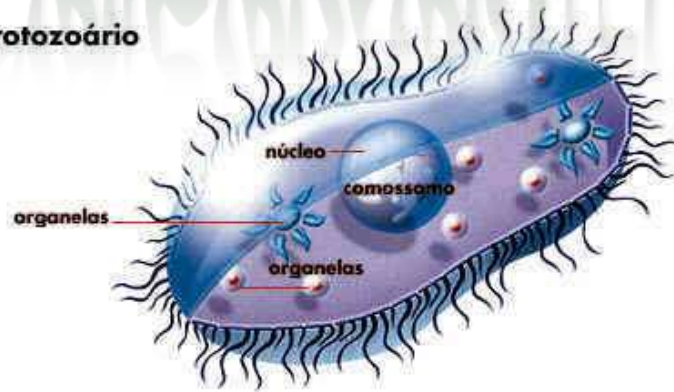


Protozoários

Protozoário



Características Básicas

Pertencem ao Reino Protista;

Habitam solos e ambientes aquáticos ;

São Heterótrofos;

São Unicelulares Eucariontes

As células dos protozoários executam as mesmas funções vitais que as das células animais (locomoção, digestão, excreção, respiração e reprodução)

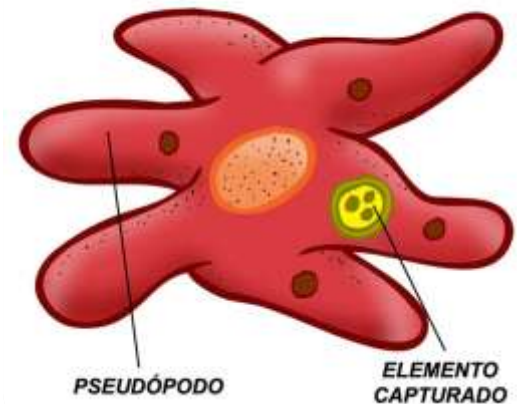
**ALGUMAS DOENÇAS
CAUSADAS POR
PROTOZOÁRIOS**

Amebíase

- Protozoários causador: *Entamoeba histolytica*
- Sintomas: cólicas, forte diarreia com sangue e anemia;
- Infestação: via oral, ingestão de cistos.
- Se instala principalmente no intestino grosso humano (reprodução assexuada);



PROTOZOÁRIO



PSEUDÓPODO

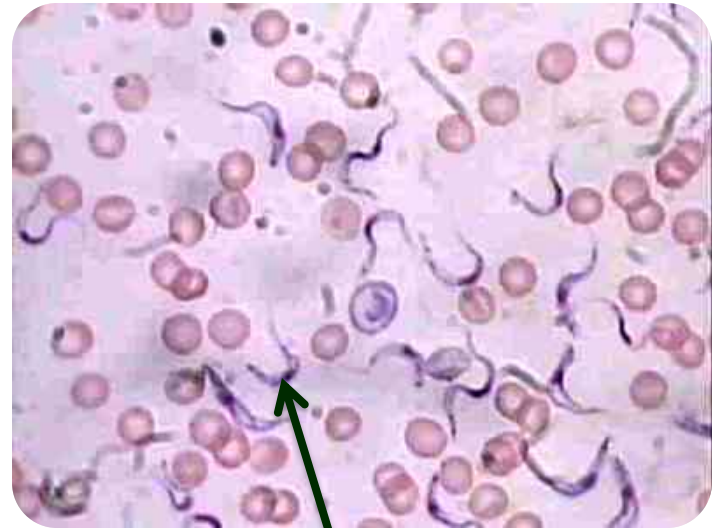
ELEMENTO CAPTURADO

DOENÇA DE CHAGAS

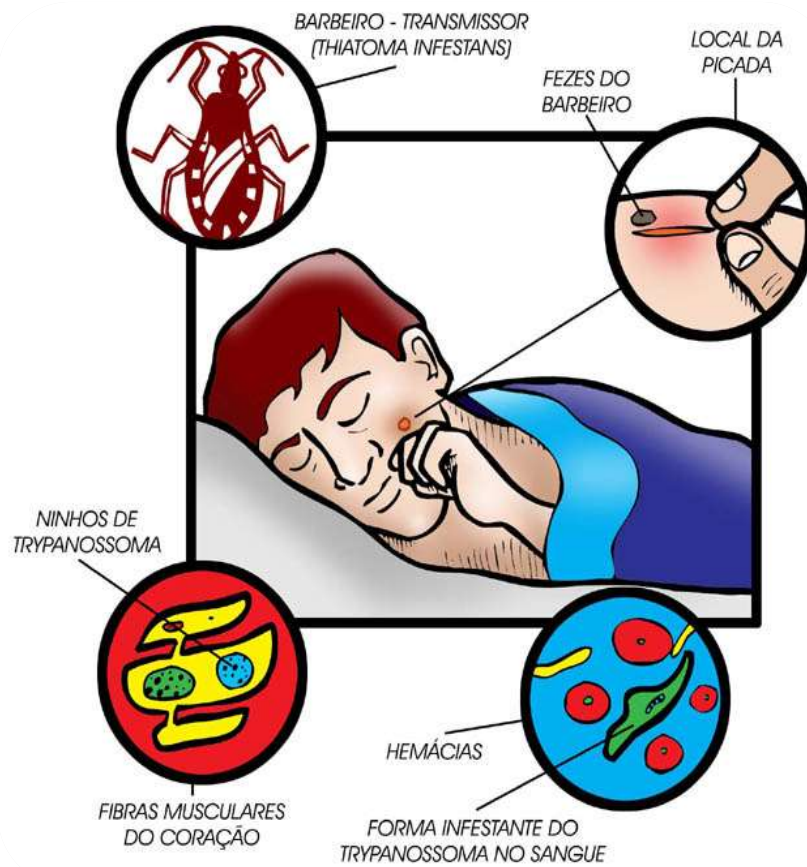


Doença de Chagas

- Protozoários causador: *Trypanosoma cruzi* (flagelado);
- Infestação: fezes do inseto hematófago conhecido como barbeiro ou chupança;
- Sintomas: chagoma, miocardite que leva a pessoa a morte por insuficiência cardíaca;
- O barbeiro é encontrado em buracos no chão, nas paredes, na palha da cobertura de casas pau-a-pique;
- Atingindo o sangue o protozoário se instala no tecido muscular/ coração;

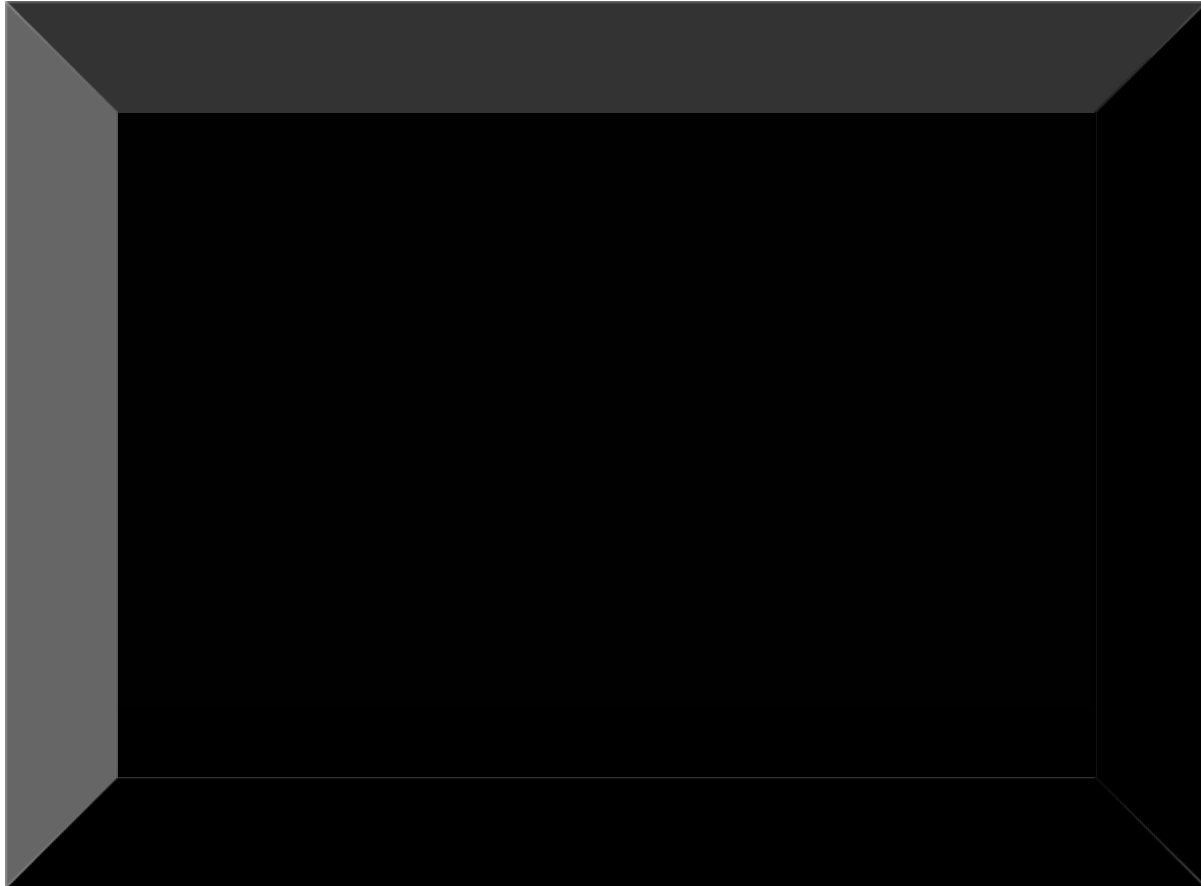


Trypanosoma cruzi



Trypanosoma cruzi

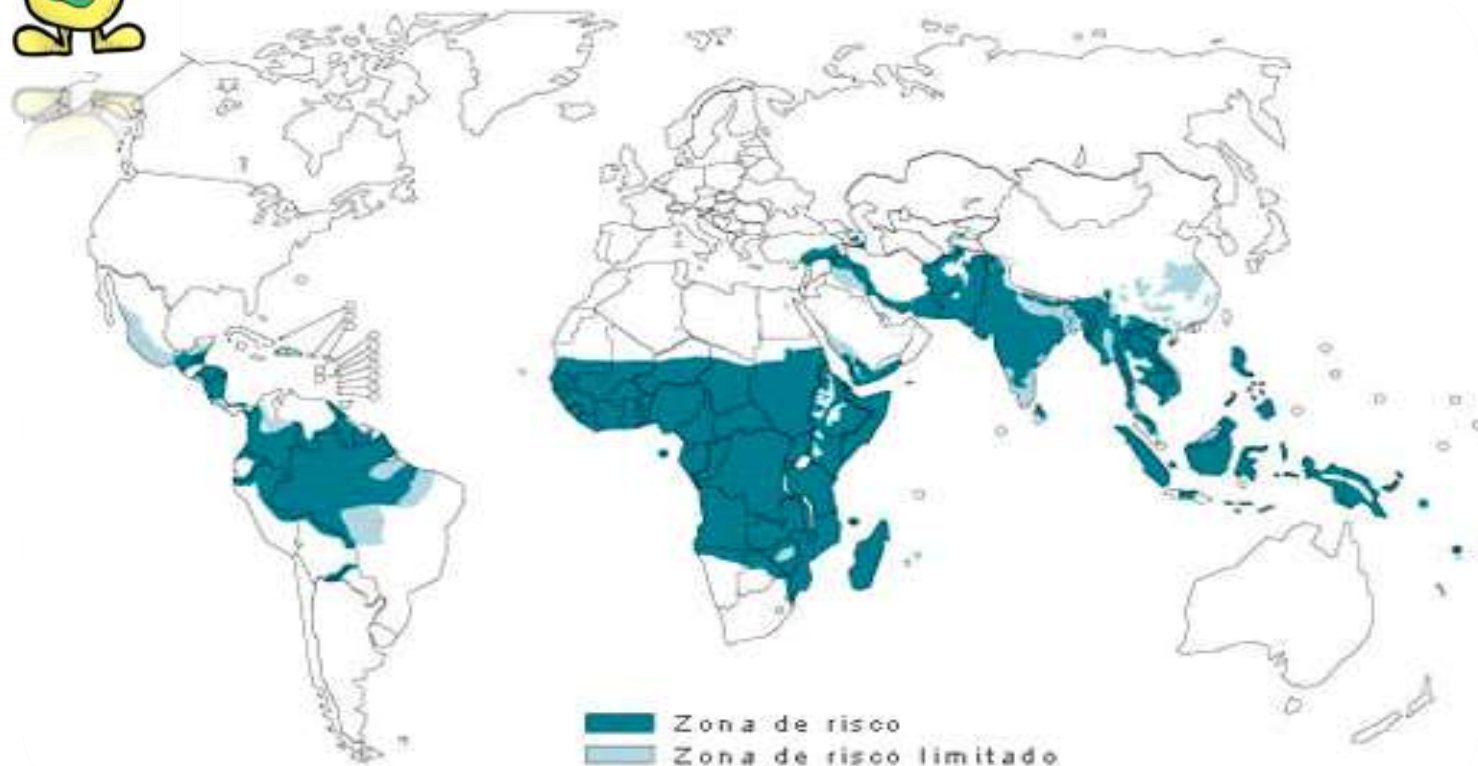
OFFILME








<http://www.youtube.com/watch?v=WXoKVQFpUSo>



Malária



-  Zona de risco
-  Zona de risco limitado
-  Sem malária
-  Zona de risco limitado
-  Zona de risco limitado

Malária

- Protozoários causador: *Plasmodium*;
- Infestação: picada da fêmea do mosquito *Anopheles*, popularmente conhecido como mosquito-prego;
- Sintomas: febre, anemia, lesões no baço fígado e medula óssea;
- Os parasitas ficam nas glândulas salivares do mosquito;
- Após a picada os parasitas nas células do fígado e baço (reprodução assexuada)

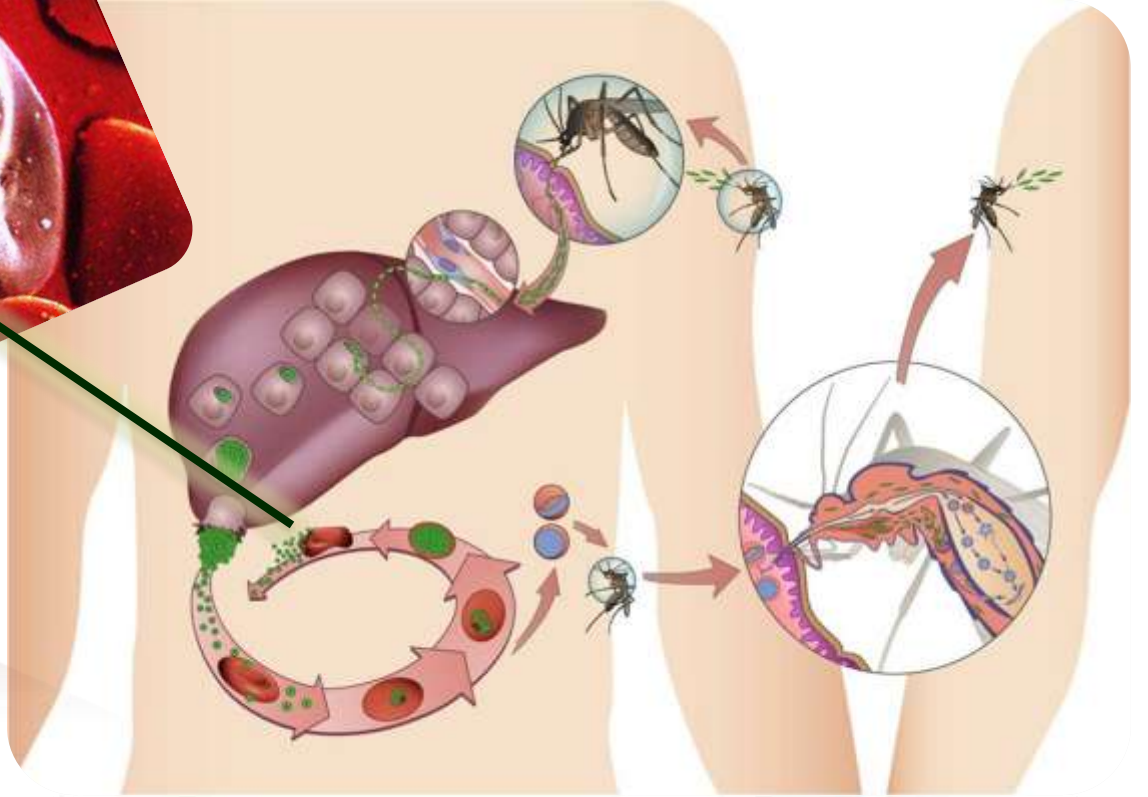
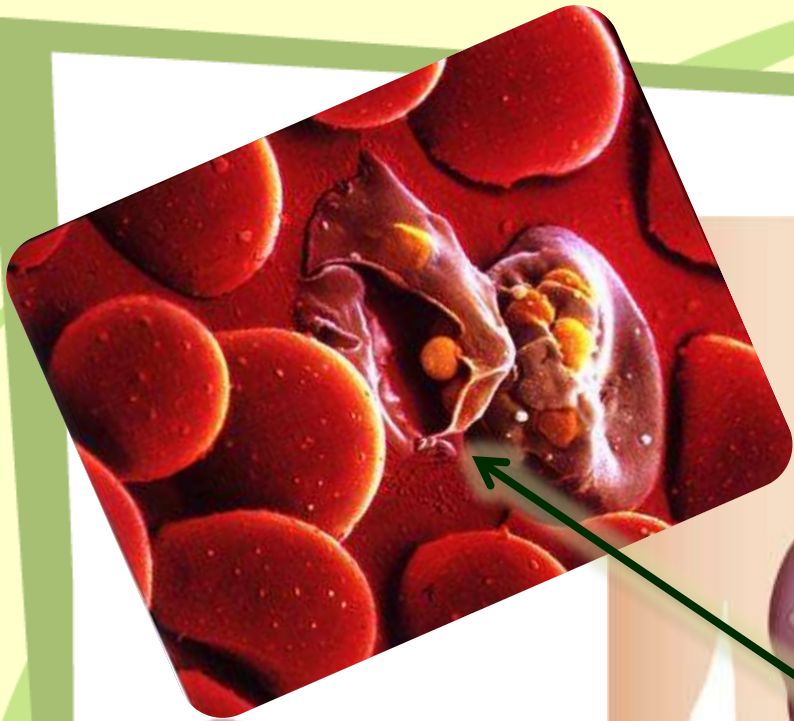


TROFOZOÍTO JOVEM DE *P. VIVAX* (SETA).

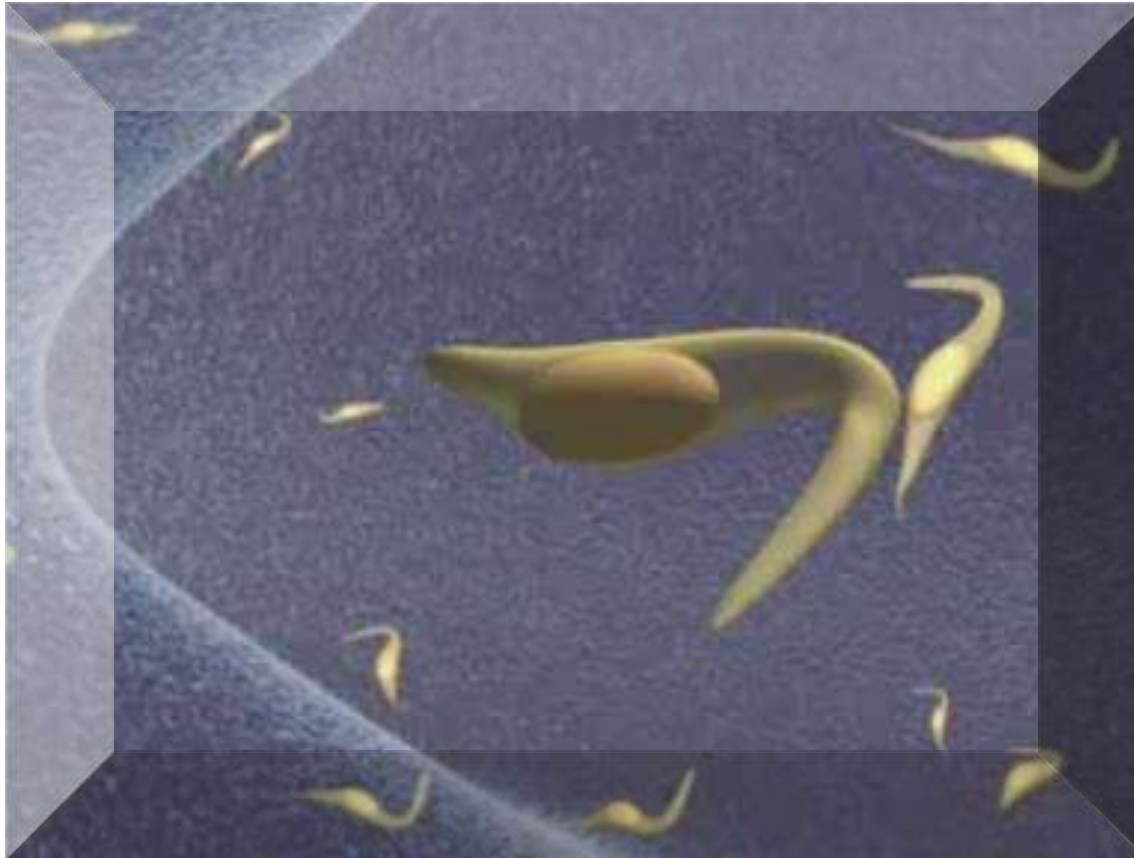


MEROZOÍTO DE *P. VIVAX* (SETA).





OFFILME



<http://www.youtube.com/watch?v=tch0FXc8vOE>

Agora vamos estudar

Matéria [☀]dada ...

Matéria [☀]estudada

