



DISTÚRBIOS ASSOCIADOS AO SISTEMA  
IMUNOLÓGICO.



*Hipersensibilidade*

# Hipersensibilidade



As reações de hipersensibilidade representam respostas imunológicas (alérgeno) que levam à lesão tecidual em vez da imunidade.

É dividida em:

- Tipos I, II e III – imunidade humoral
- Tipo IV – reação tardia mediada por células

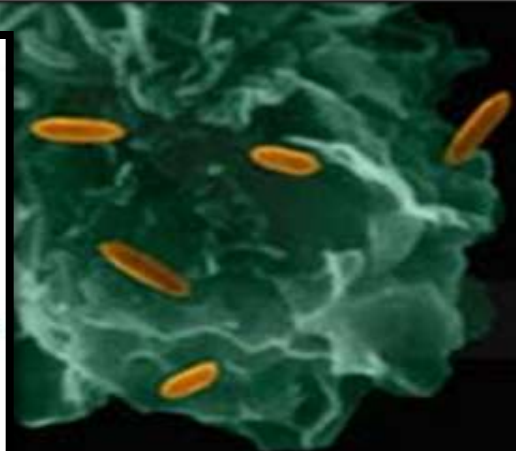
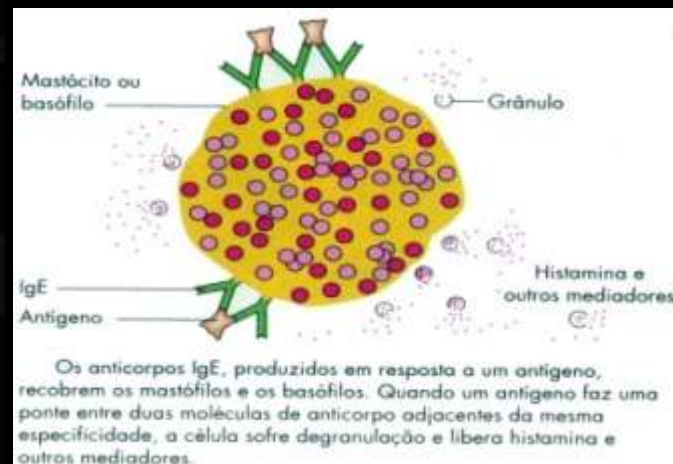
# Reação tipo I - Anafilática

Envolvem a produção de anticorpos IgE, que se ligam aos mastócitos e basófilos para sensibilizar o hospedeiro.

A ligação de dois IgE + Ag faz com que a célula-alvo libere histamina – reação alérgica.

A anafilaxia pode resultar em colapso circulatório e morte.

A dessensibilização a um Ag pode ser obtida por injeções repetidas dos Ag, que levem a formação de IgG (bloqueadores)










# Reação tipo II - Citotóxica

Mediada por IgG ou IgM + Complemento;

Os Ac as células estranhas ou a células hospedeira;

A fixação do complemento resulta em lise celular;

Os macrófagos e outras células podem lesar a célula revestidas de AC.

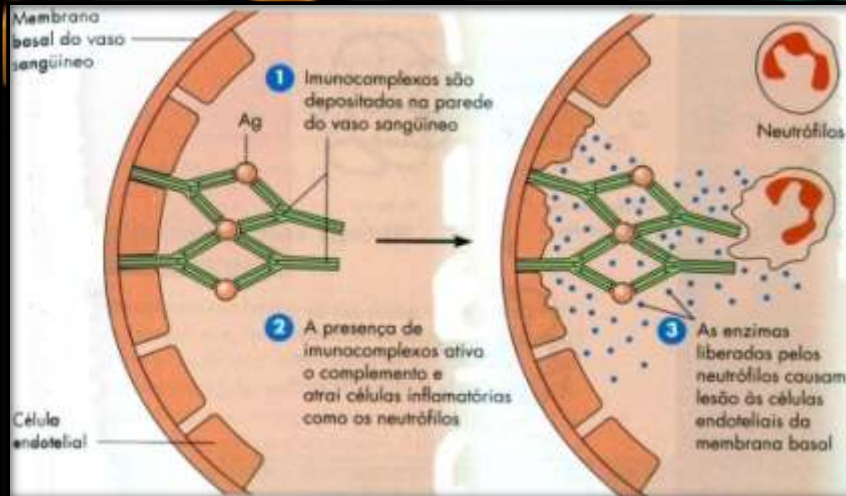
Grupo Sangüíneo	Antígenos das Hemácias	Ilustração	Anticorpos Plasmáticos	Sangue que Pode Ser Recebido
AB	A e B		Nem anticorpos anti A, nem anti B	A, B, AB, O Receptor universal
B	B	 	Anti A	B, O
A	A	 	Anti B	A, O
O	Nenhum	 	Anti A e Anti B	O Doador universal

# Reação tipo III - Imunocomplementa

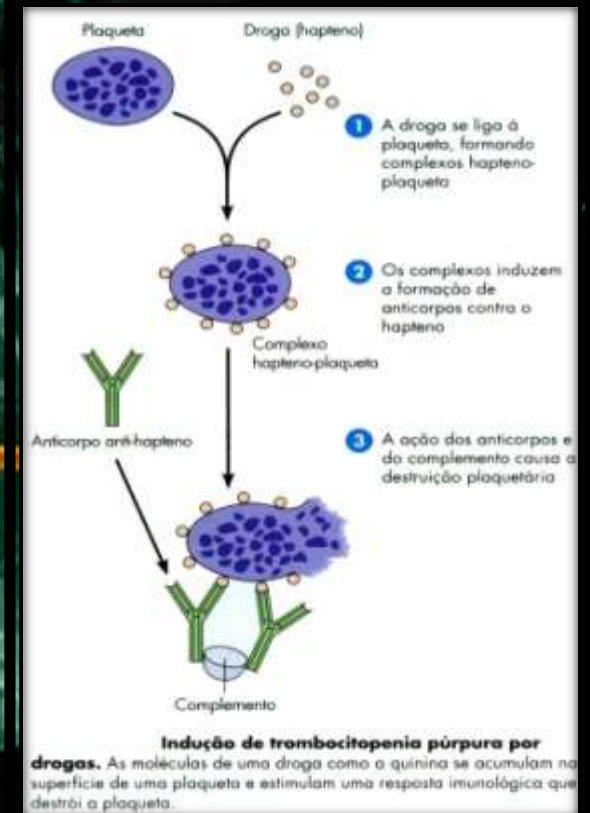
As doenças por imunocomplemento ocorrem quando o IgG + Ag formam pequenos complexos que se alojam na membrana basal das células.

A fixação do complemento subsequente resultam em inflamação

A glomerulonefrite é uma doença por imunocomplexos.



**Hipersensibilidade mediada por imunocomplexos.** 1 Os imunocomplexos são depositados na membrana basal da parede de um vaso sanguíneo, onde 2 ativam o complemento e atraem células inflamatórias como os neutrófilos para o sítio. 3 Os neutrófilos liberam enzimas enquanto reagem com os imunocomplexos, resultando em danos às células tissulares.

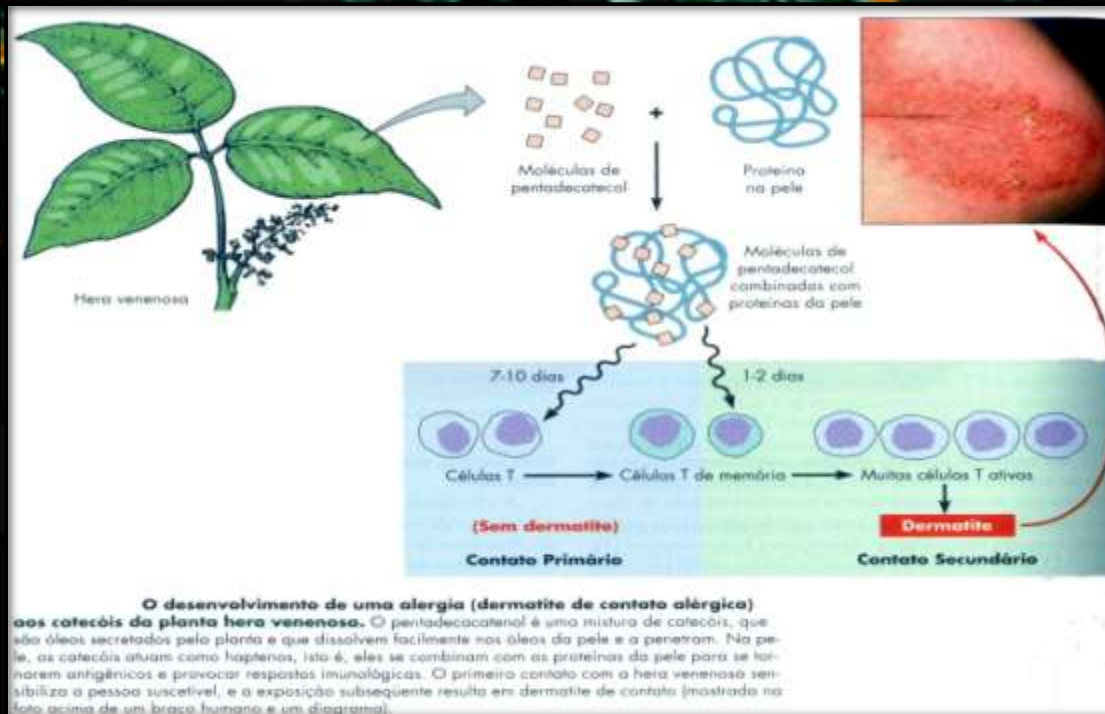


# Reação tipo IV – mediada por células

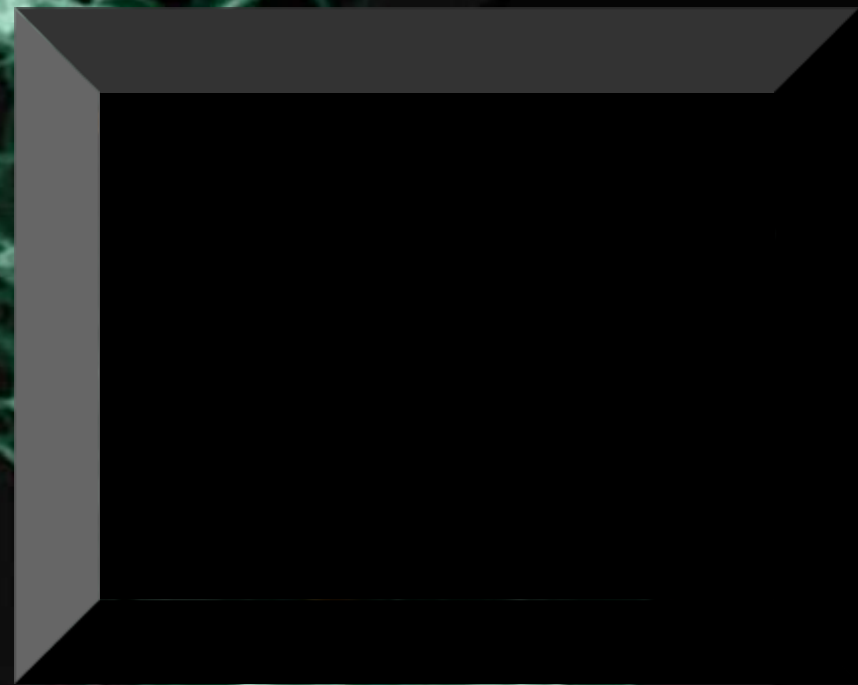
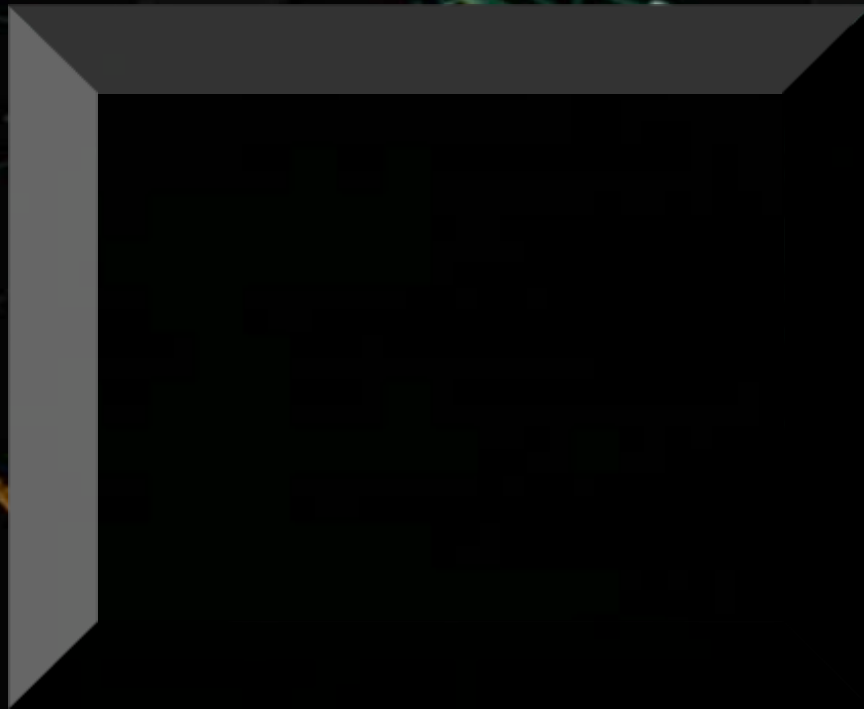
As reação de hipersensibilidade tardia se devem principalmente à proliferação das células T;

As células T sensibilizadas por citocinas em resposta ao Ag;

As citocinas atraem e ativam os macrófagos e inicial a lesão tecidual.



# Relaxando e Aprendendo



TCHAU!!! ATE O ANO QUE VEM!!  
FELIZ 2010

