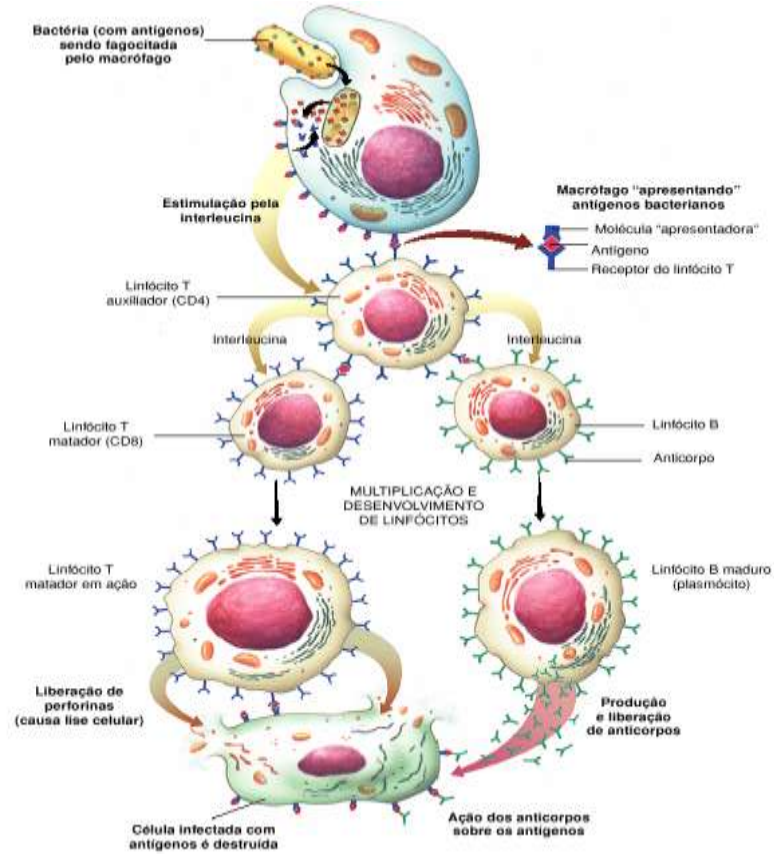


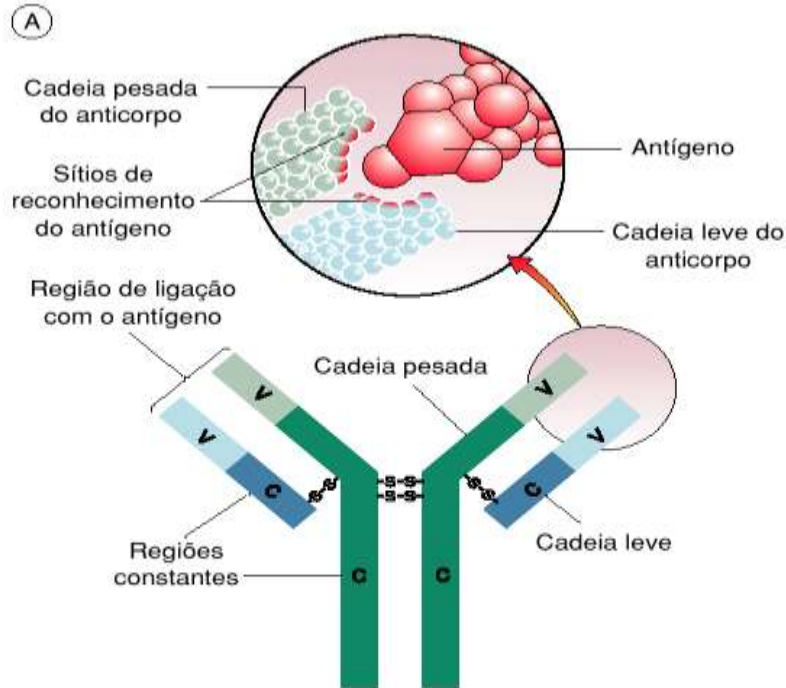


Imunologia
introduÇÃO

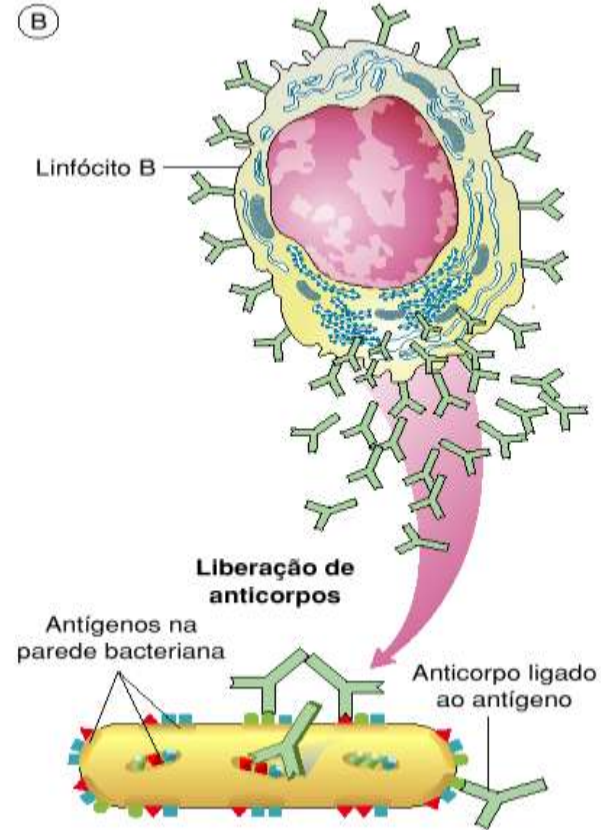
anticorpos



reações imunológicas I

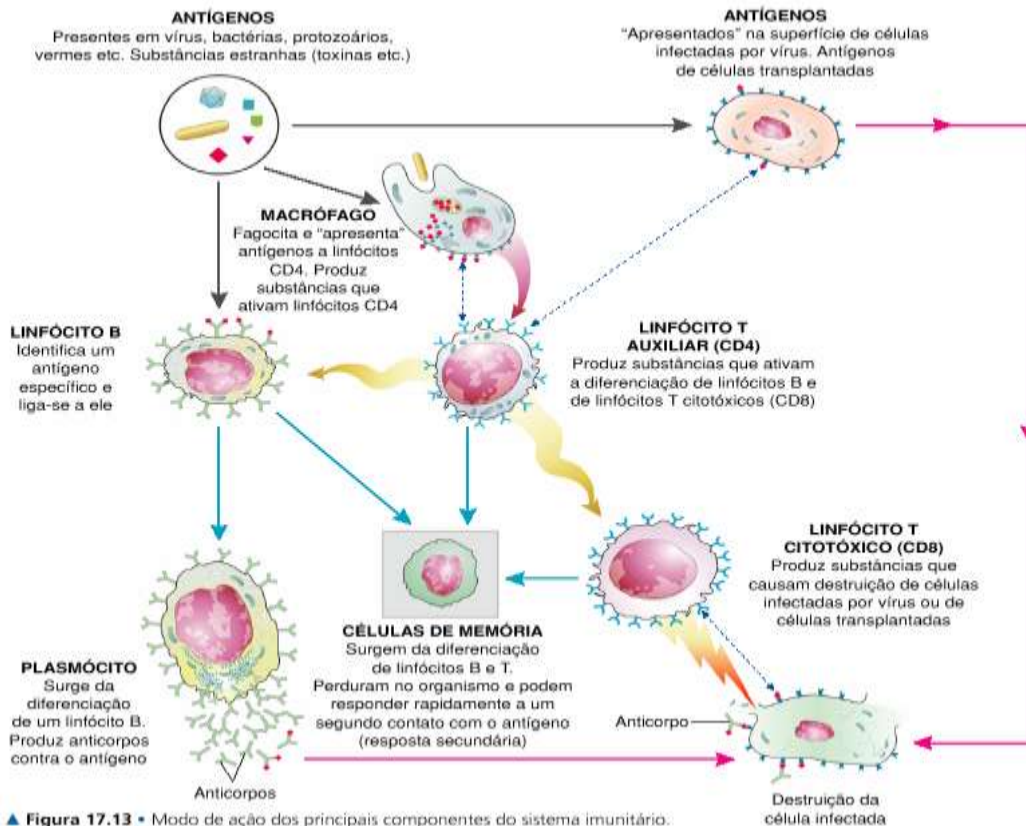


▲ **Figura 17.12 • A.** Estrutura básica da molécula de anticorpo, mostrando detalhe da região de ligação com o antígeno.
B. Linfócito B liberando anticorpos contra antígenos bacterianos. Os anticorpos estão aumentados centenas de milhares de vezes em relação ao tamanho do linfócito e da bactéria.



reações imunológicas II

Click



▲ Figura 17.13 • Modo de ação dos principais componentes do sistema imunitário.

