

Desenvolvimento Embrionário

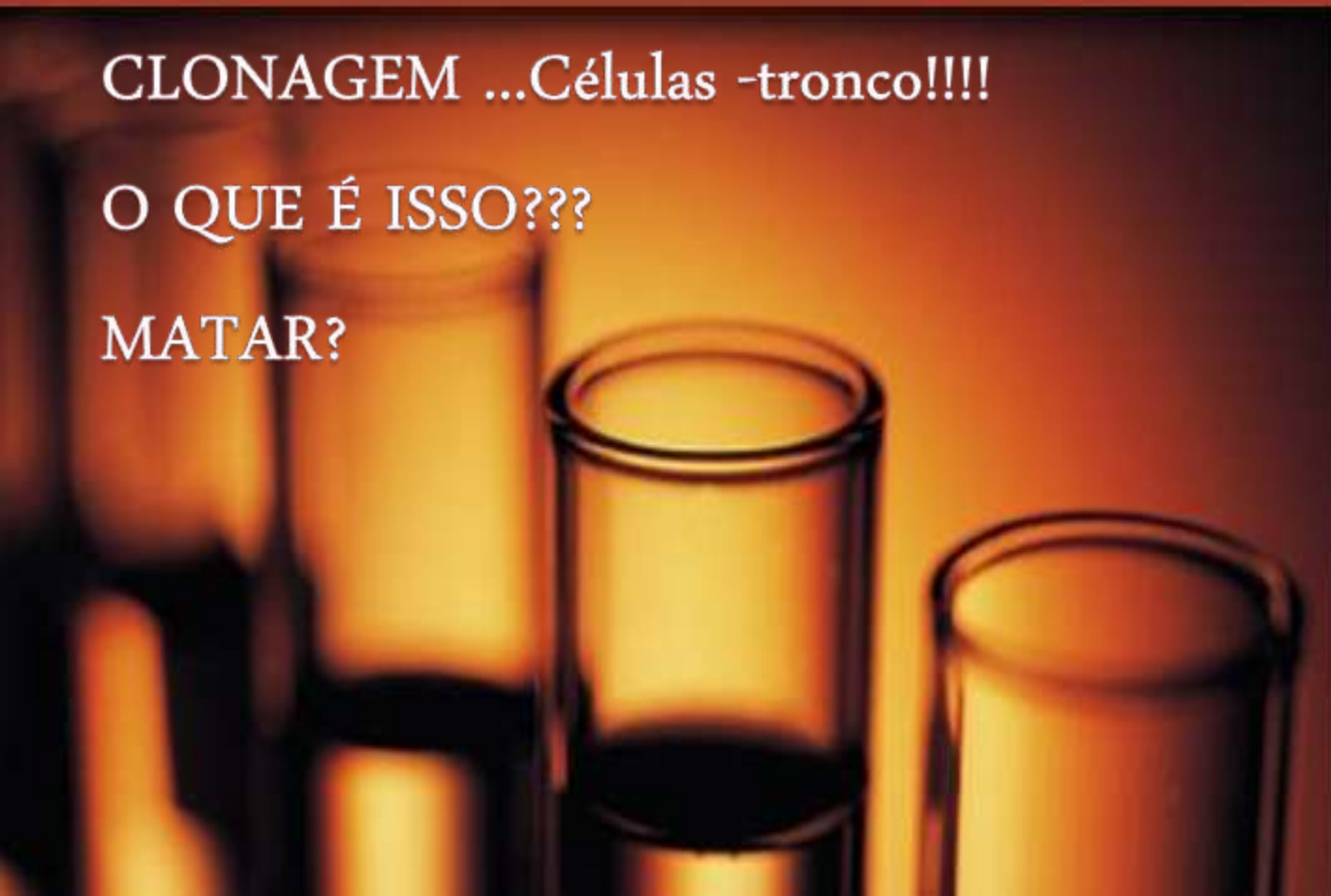
As primeiras duas semanas

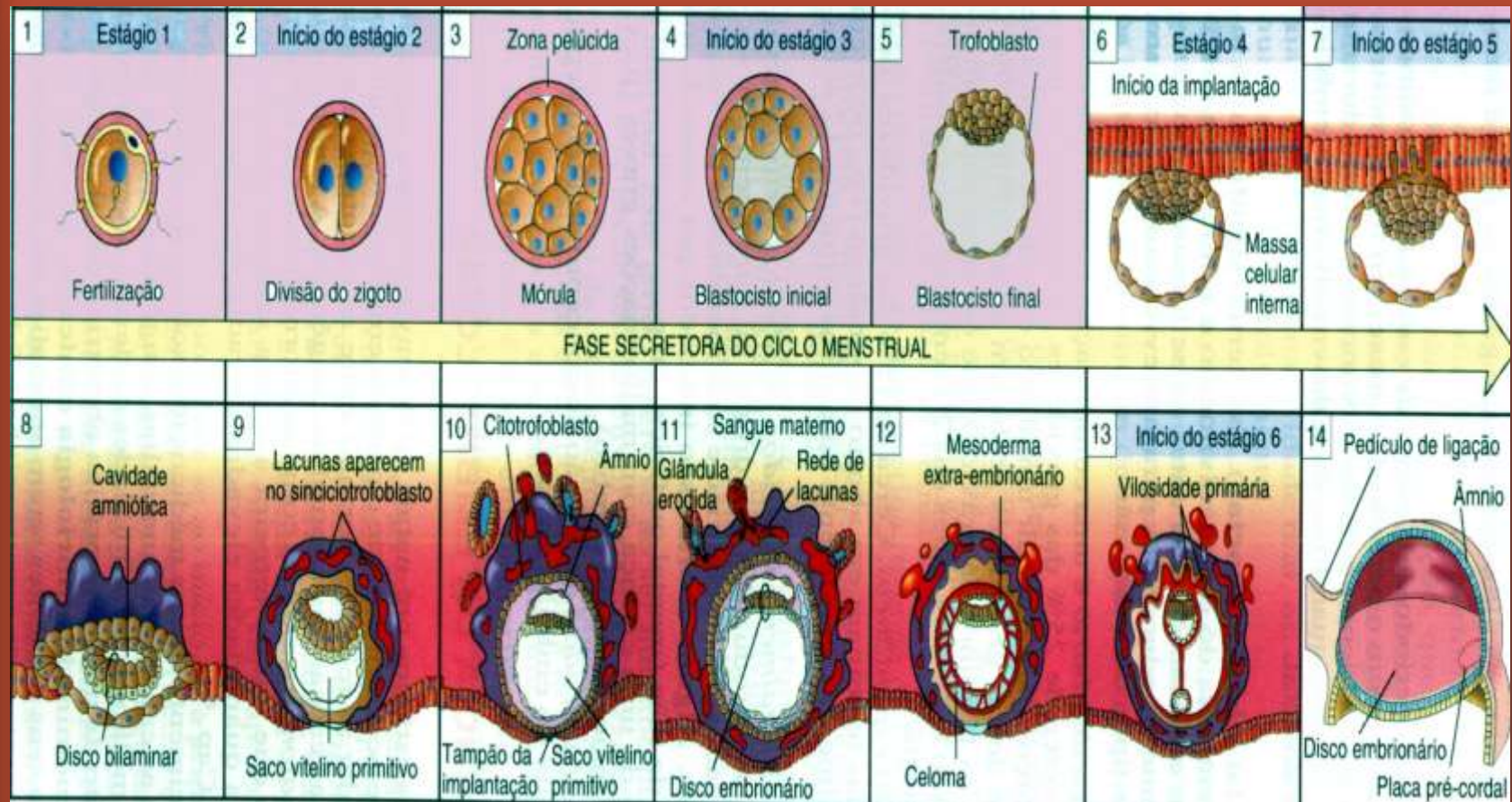


CLONAGEM ...Células -tronco!!!!

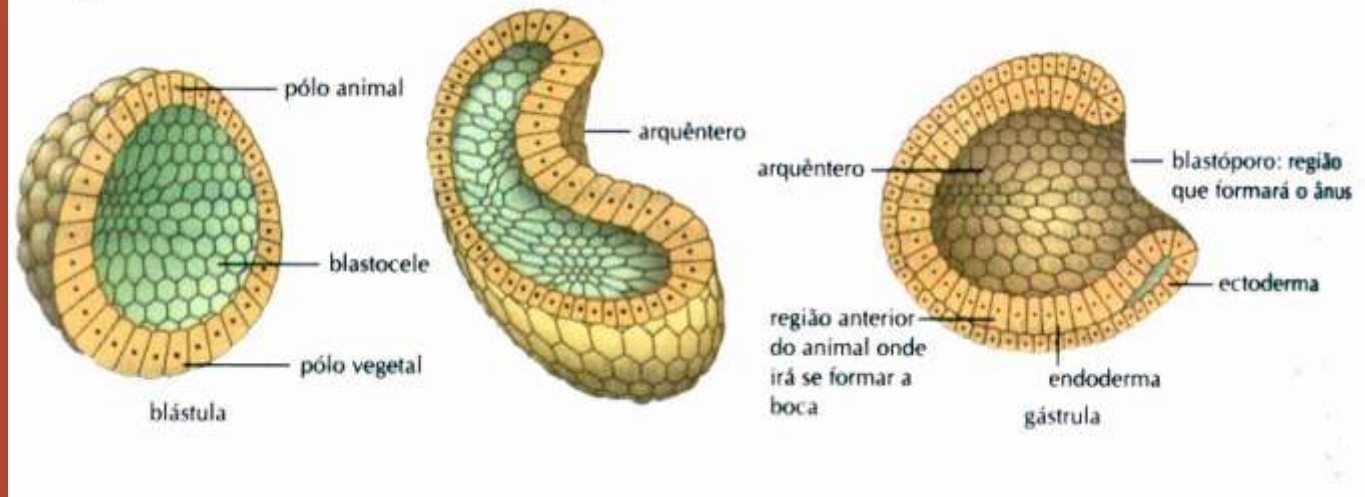
O QUE É ISSO???

MATAR?

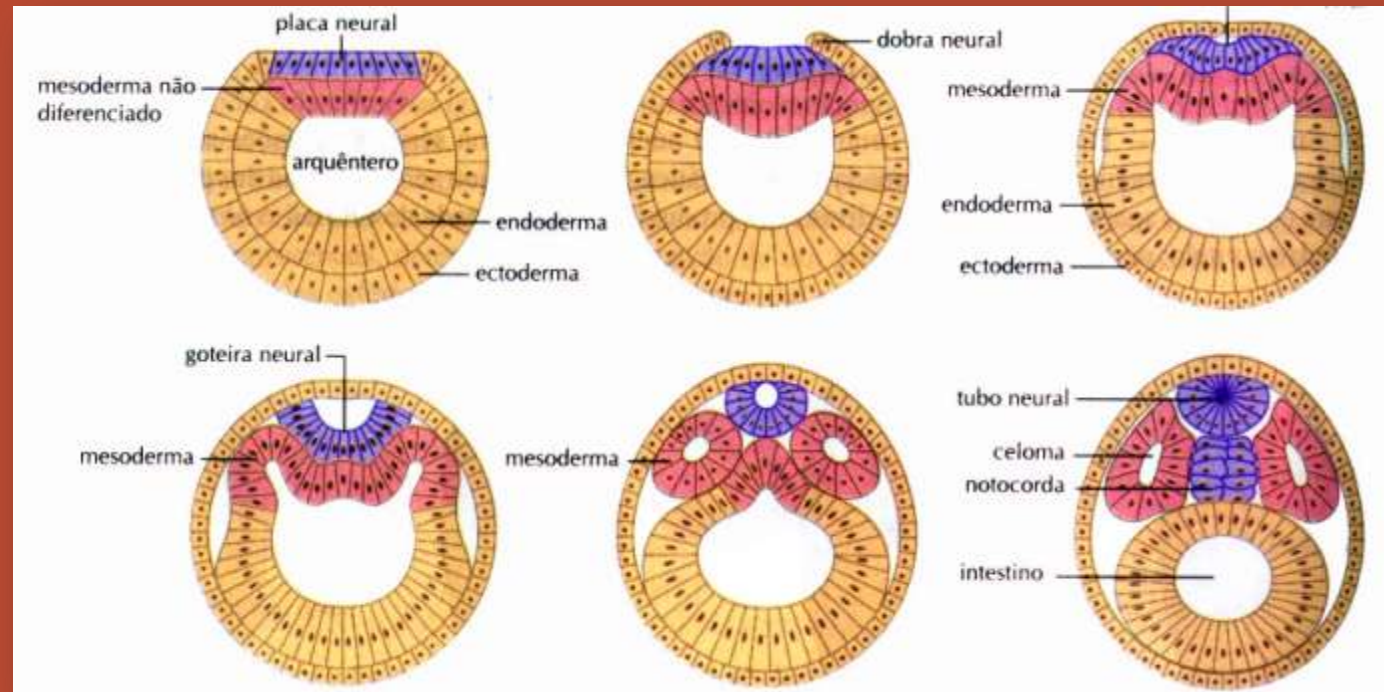




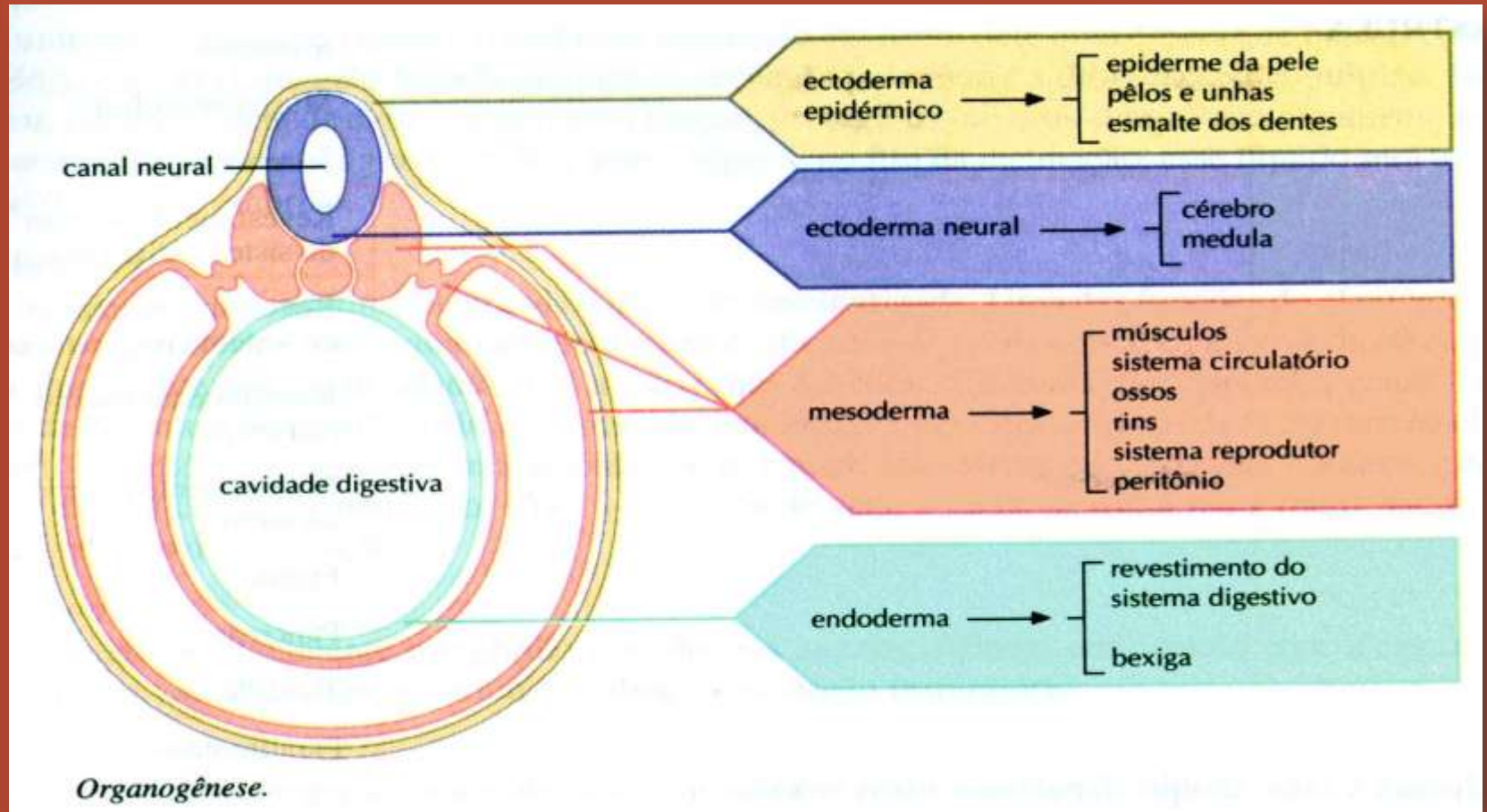
A Gastrulação



A Neurulação



ORGANOGENESE



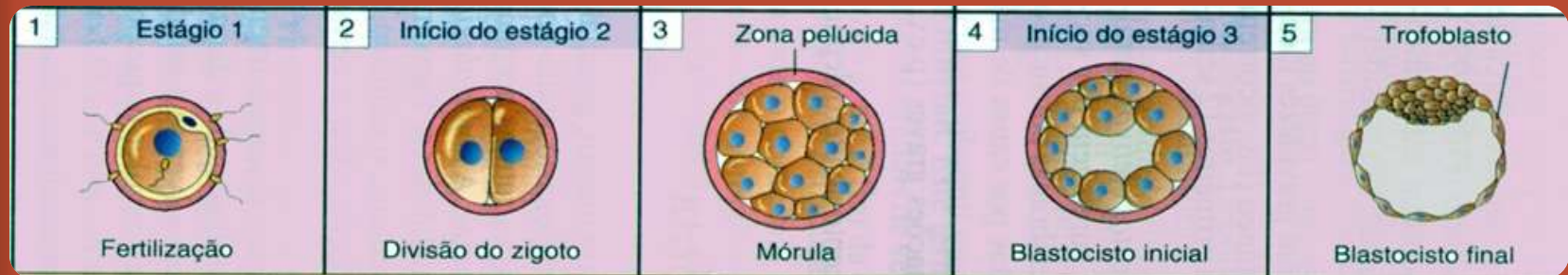
CLASSIFICAÇÃO DAS CÉLULAS-TRONCO

Totipotente ou embrionária – se diferenciam nos 216 tecidos, incluindo placenta e anexos embrionários

Pluripotentes ou multipotentes – se diferenciam em quase todos os tecidos humanos, menos placenta e anexos embrionários.

oligopotente – se diferenciam em poucos tecidos

Unipotente – se diferenciam em um único tecido.



**CELULAS TRONCO EMBRIONÁRIA
TOTIPOTENTES**

Células-Tronco



<http://www.youtube.com/watch?v=pTrwVJ7ctFQ>

Como é o uso de células – tronco

Células Adultas

- São encontradas: medula, sangue, fígado, polpa dentária; e cordão umbilical e placenta.
- O auto-transplante.
- A limitação é para pessoas portadoras de doenças genéticas.

Células de embrião

- Embriões excedentes que são descartados
- Clonagem terapêutica

CLONAGEM TERAPÊUTICA

É a transferência de núcleo de uma célula para um óvulo sem núcleo

Isso é feito em laboratório, em momento algum se utiliza o útero para o desenvolvimento desse óvulo.

Vantagem: evitaria a rejeição.

No caso de pessoas portadoras de doenças genéticas isso não seria possível, mas poderia utilizar um doador que fosse compatível.

Desvantagem: abriria caminho para clonagem reprodutiva e o comercio de óvulos e embriões.

Contra clonagem – Leis que impedissem a transferência para o útero de embriões produzido por clonagem terapêutica

Contra o comércio – vivemos, hoje, com o comercio de órgãos. Logo, precisamos de leis mais rigorosas.

Quem Faz o Estudo no Brasil?

- Dr^a Mayana Zatz, professora titular de Genética, coordenadora do Centro de Estudos do Genoma Humano - Depto. de Biologia, Instituto de Biociências da Universidade de São Paulo (USP)

