

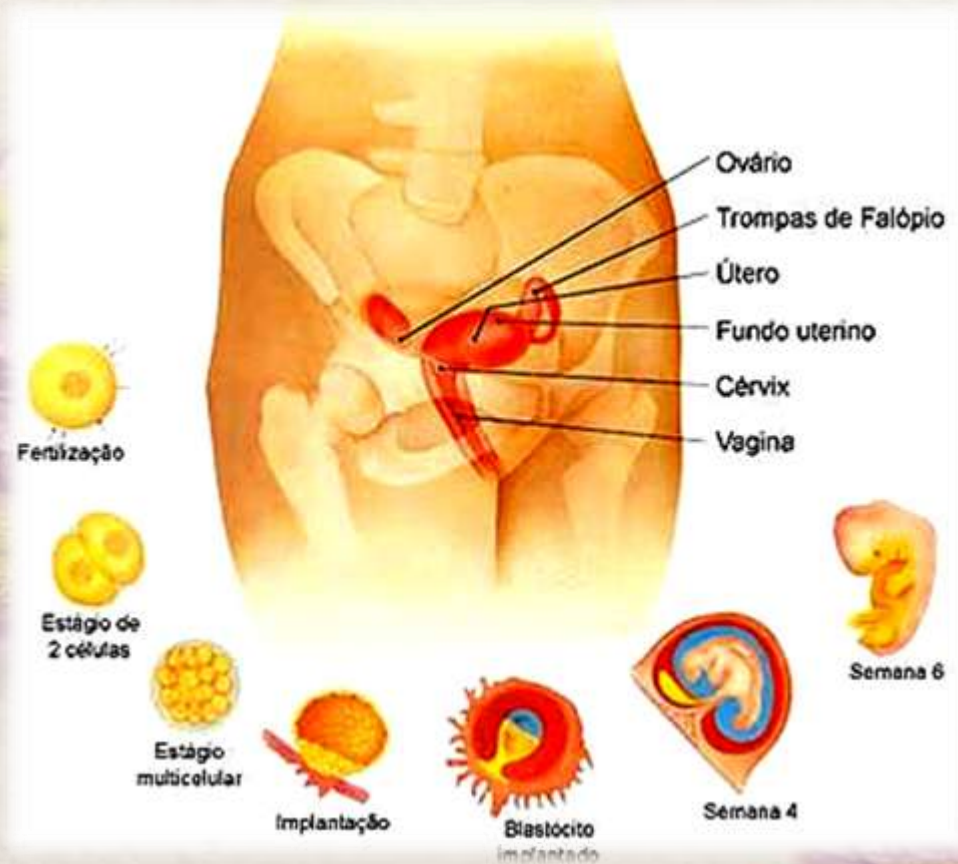


# DESENVOLVIMENTO EMBRIONÁRIO

Prof. IVAnéa

Referência: <http://www.ultrasom3d.com.br/desenvolvimento.htm>

# 1 A 6 SEMANAS



**Desenvolvimento embrionário - fertilização até a sexta semana e anatomia reprodutiva feminina.**



# 8 SEMANAS

## Mãe

- Faltaram 2 períodos menstruais.
- Os seios começam a preparação para a amamentação;
- As glândulas mamárias crescem;
- A circulação aumenta.
- Aumenta a frequência urinária - o útero pressiona a bexiga.
- Possíveis indisposições digestórias.

## Embrião

- Um sistema nervoso primitivo se forma.
- Formação de esqueleto de cartilagem;
- Dedos da mão e do pé se formam.
- Os órgãos digestórios se formam.
- Os olhos e características faciais são identificáveis.
- A batida do coração e os vasos sanguíneos principais já estão presentes.



# 12 SEMANAS

## Mãe

- Fundo uterino acima do limite da pelve.
- A placenta funcionando totalmente.
- Início das contrações uterinas de **Braxton-Hicks** que permanecem durante toda a gravidez.

## Feto

- Os músculos funcionam.
- As pálpebras se formam.
- O sexo pode ser determinado.
- Os rins produzem a urina.





# BRAXTON-HICKS



Lá pela metade da gravidez, às vezes até antes, é possível notar que os músculos do útero deixam a barriga dura, o que dura de 30 a 60 segundos.

Todas as mulheres sentem essas contrações, que surgem aleatoriamente e costumam ser indolores.

Elas recebem o nome de contrações de treinamento, contrações "falsas" ou contrações de Braxton-Hicks.

Homenagem ao médico inglês John Braxton Hicks, que as descreveu pela primeira vez em 1872.

Os especialistas acreditam que elas sejam uma espécie de treino do corpo para o trabalho de parto

# 16 semanas

## Mãe

- Os seios alcançam o tamanho máximo.
- As aréolas aumentam e escurecem.
- Os bicos dos seios aumentam;
- Secreção do colostro.
- Movimentos do feto podem ser sentidos.

## Feto

- As sobrancelhas estão presentes.
- A pele é mais grossa; formam-se as impressões digitais e plantar.
- Ossos substituem o esqueleto de cartilagem.
- Os músculos e o sistema nervoso trabalham em conjunto.
- A maioria dos sistemas orgânicos estão formados.
- A batida do coração é audível através do estetoscópio.





# 20 SEMANAS

## Mãe

- Fundo uterino atinge o umbigo.
- Mudanças de pele podem incluir a "[linea nigra](#)", estrias,
- A máscara da gravidez, acne e prurido.
- Os movimentos do feto podem ficar visíveis.

## Feto

- O cabelo fica evidente.
- O feto dorme, chupa o polegar e dá pontapés.
- A mão pode segurar com firmeza.



# Linea nigra





# 24 SEMANAS

## Mãe

- Peso de útero faz com que a coluna vertebral se curve para a frente.
- As articulações pélvicas começam a relaxar para permitir a passagem do bebê, no nascimento.

## Feto

- O bebê parece vermelho e enrugado devido aos vasos capilares debaixo da pele e à falta de gordura.
- As narinas se formam.
- Os olhos ficam totalmente formados. A postura se torna ereta.



## 36 a 40 SEMANAS

**Anticorpos da mãe são recebidos. A cabeça geralmente vira para baixo para o nascimento.**







**É aqui que se inicia  
a formação de um novo ser**

<http://www.youtube.com/watch?v=GHexpfznhcU>

