

EMBRIOLOGIA COMPARADA



Embriologia Comparada

É o estudo comparado da embriologia dos diversos seres vivos

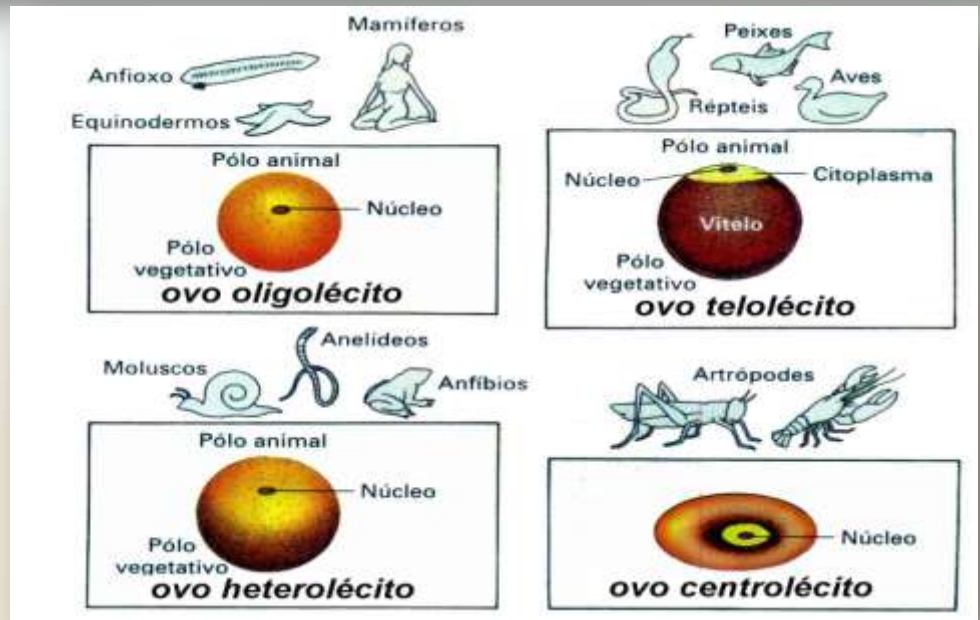
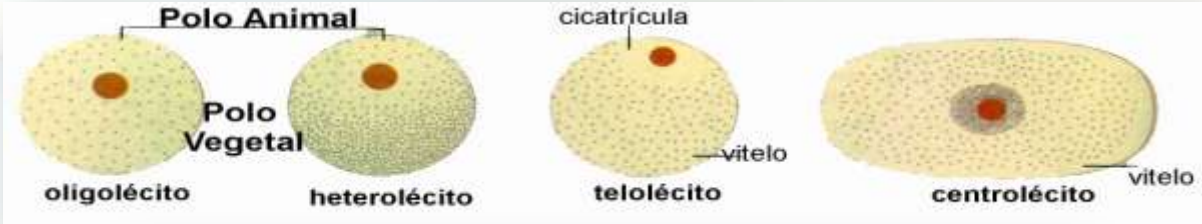
A embriologia estuda as modificações pelas quais o ovo passa até se transformar num organismo complexo.

As etapas a serem estudadas.

- **Tipos de ovos**
- **Segmentação**
- **Gastrulação**
- **Neurulação**
- **Formação de mesoblasto**
- **Organogênese**
- **Anexos embrionários**
- **Comparação morfológica dos animais.**

os tipos de ovos

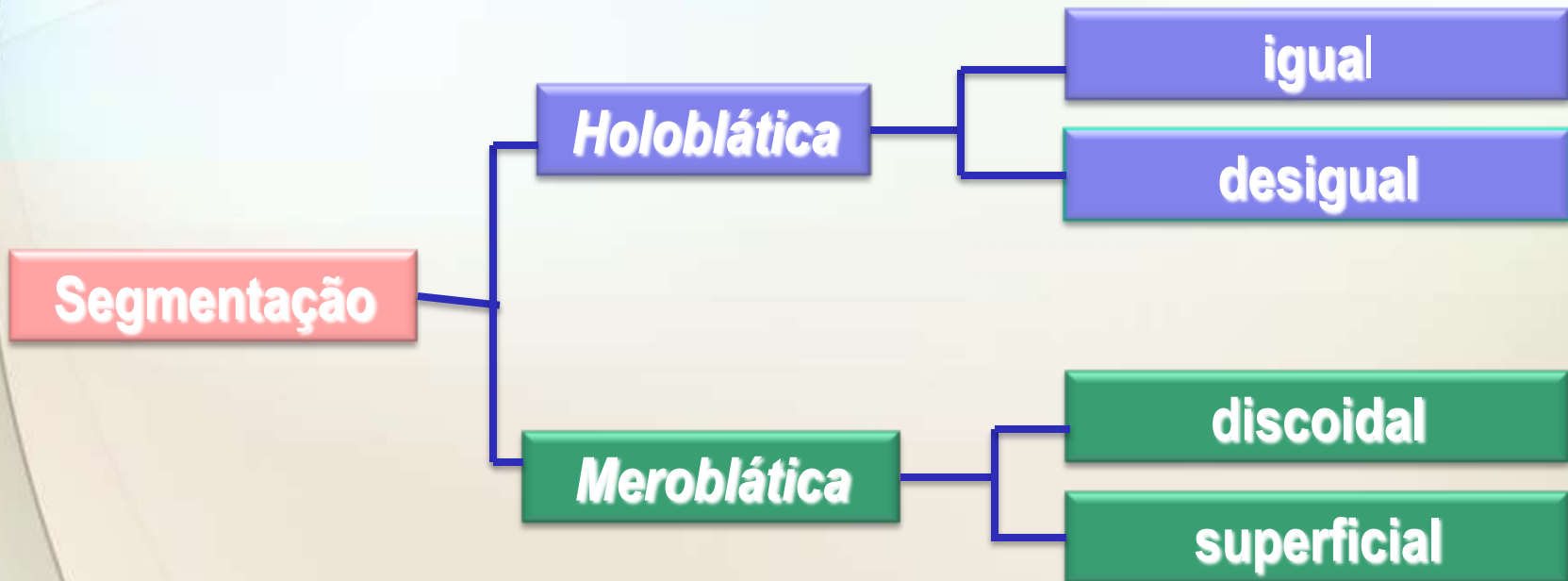
A classificação é baseada na quantidade e distribuição do vitelo.



segmentação ou clivagem

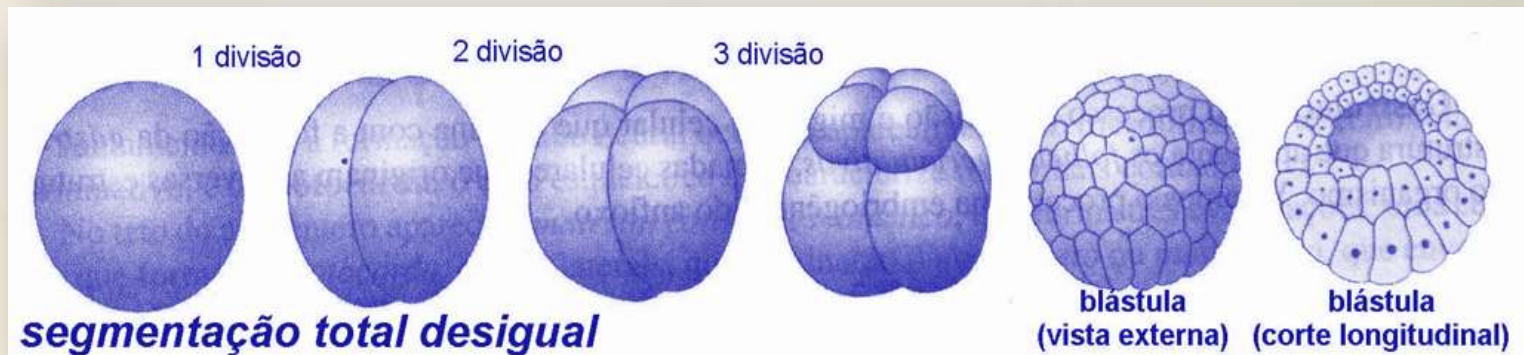
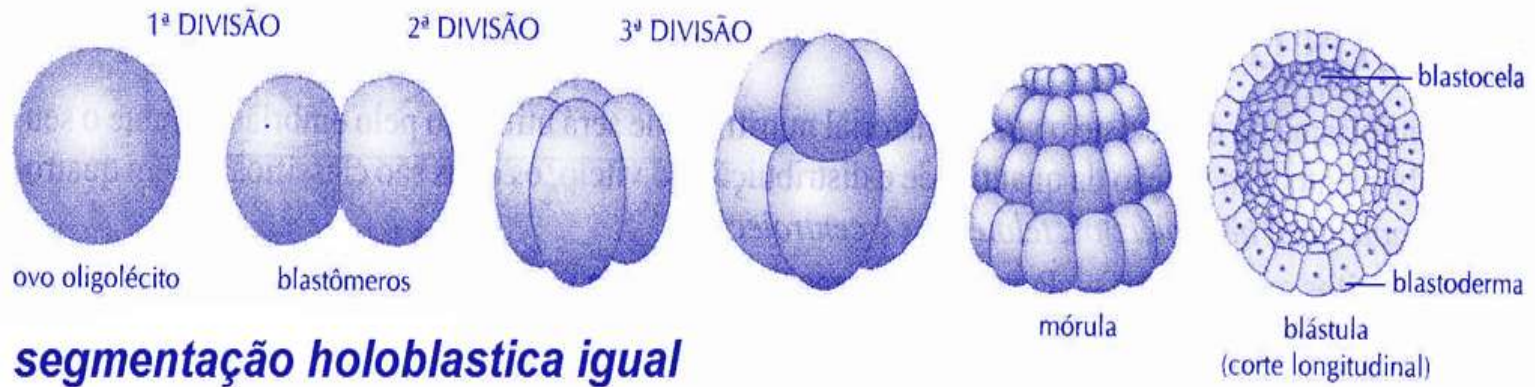
É o processo de divisão do ovo no qual uma série de divisões mitóticas produz células denominadas **BLASTÔMEROS**.

O tipo de segmentação é determinado pela quantidade e distribuição do vitelo.



SEGMENTAÇÃO HOLOBLÁSTICA

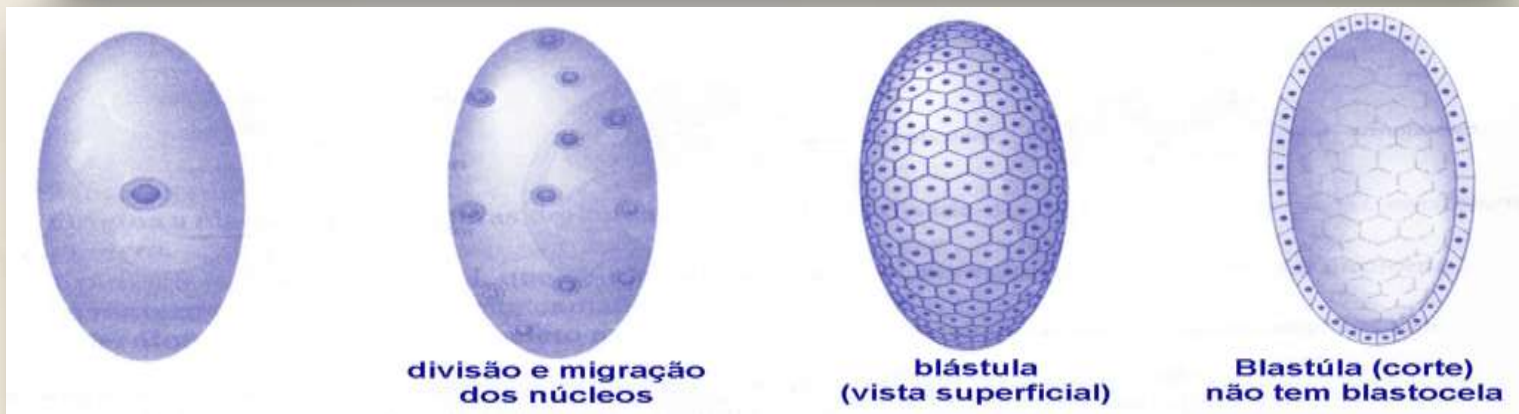
Ocorre nos ovos oligolécitos e heterolécitos, nos quais a pequena quantidade de vitelo permite a divisão do ovo em dois blastômeros



SEGMENTAÇÃO MEROBLÁSTICA

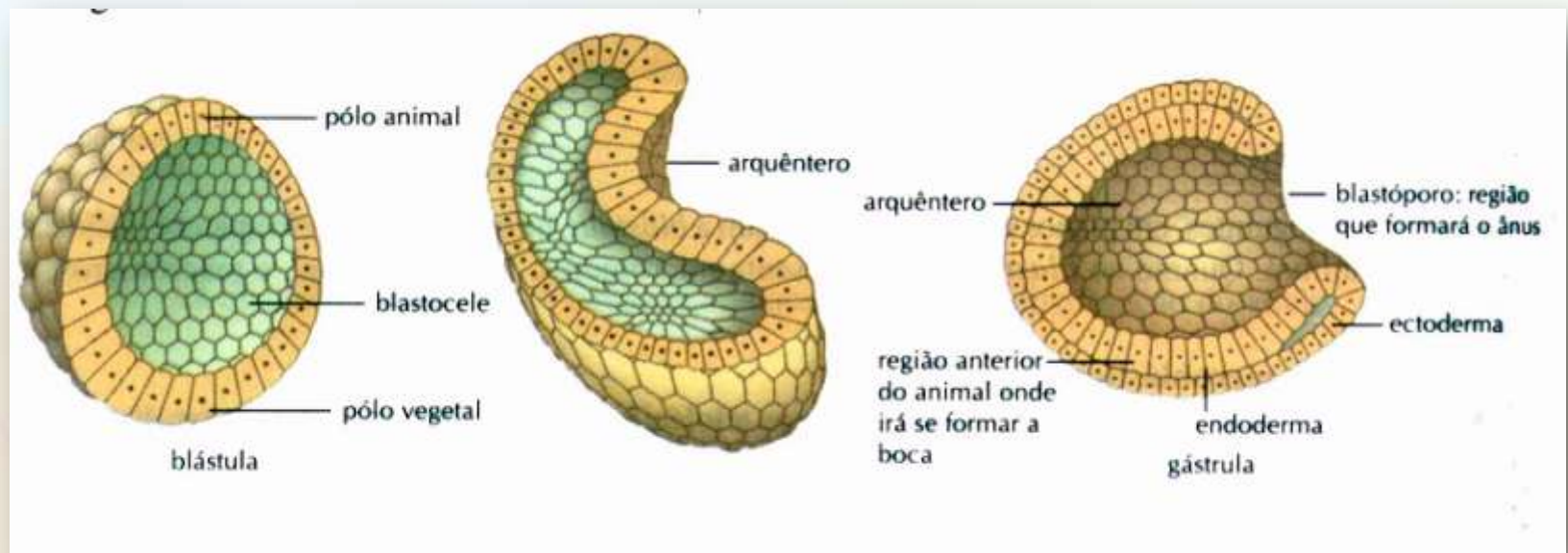
Atinge apenas uma parte do ovo.

Ocorre em ovos telolécitos e centrolécitos, podendo ser discoidal ou superficial.

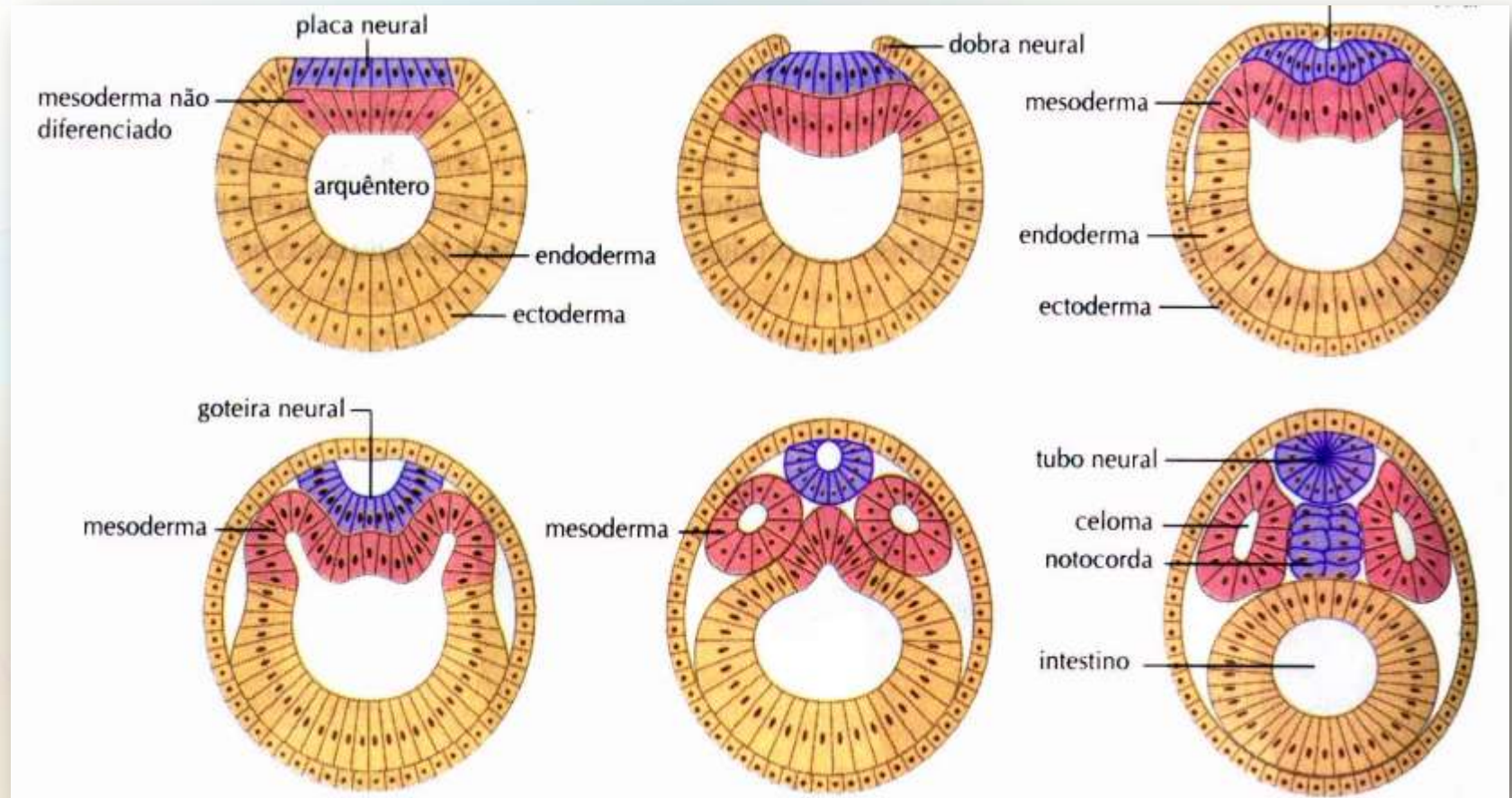


A GASTRULAÇÃO

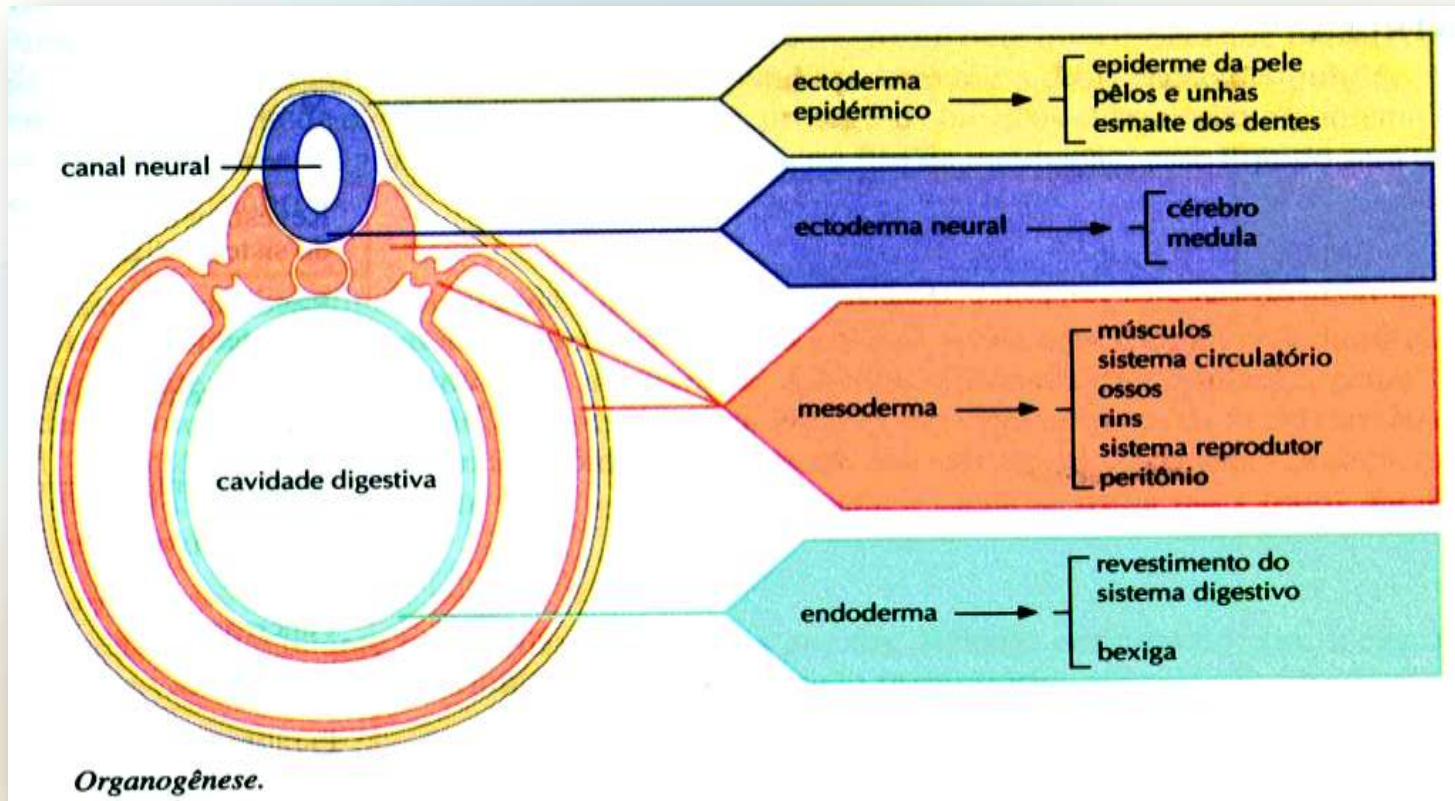
- **Estrutura que apresenta os *folhetos germinativos***
- **Os folhetos germinativos originam as diversas estruturas do organismo.**



A NEURULAÇÃO



ORGANOGENESE



Voltar para
Anatomia comparada





GÁSTRULA	Ectoderma	Epiblasto	Epiderme	
			Anexos epidérmicos	
		Receptores sensoriais		
	Neuroblasto	Sistema nervoso central		
	Mesoderma	Epímero	Dermátomo	Derme
			Esclerótomo	Esqueleto axial
			Miótomo	Musculatura estriada
		Mesômero	Rins	
			Gônadas	
			Hipômero	Esqueleto apendicular
	Musculatura apendicular			
	Pericárdio			
	Peritônio			
	Miocárdio			
	Musculatura lisa			
Endoderma	Sistema reprodutor			
	Revestimento interno do sistema digestivo			
	Revestimento interno do sistema respiratório			
	Revestimento interno da bexiga			
	Revestimento interno da uretra			
	Fígado			
	Pâncreas			
	Tireóide			
	Paratireóides			

BJS NO CORAÇÃO DE VCS

