

ARTRÓPODES








Características

- Os artrópodes agrupam mais de 800 mil espécies, quantia que supera todos os demais filos reunidos.
- São adaptáveis em diferentes ambientes,
- Tem uma grande capacidade de reprodução,
- Os artrópodes são invertebrados que possuem:
 1. Patas articuladas,
 2. Tem uma carapaça protetora externa, que é o seu esqueleto.
- Ao crescer, eles fazem a muda que nada mais é do que abandonar o esqueleto velho e pequeno e fabricar outro, novo e maior. Este fenômeno ocorre várias vezes para que o animal possa chegar a fase adulta.
- Os artrópodes, no entanto, não possuem apenas patas articuladas, mas sim todas as suas e extremidades, como as antenas e as peças bucais.
- Os seus membros inferiores são formados por partes que se articulam, ou seja, que se movimentam umas em relação às outras: os seus pés se articulam com suas pernas, que se articulam também com suas coxas, que também se articulam com os ossos do quadril.

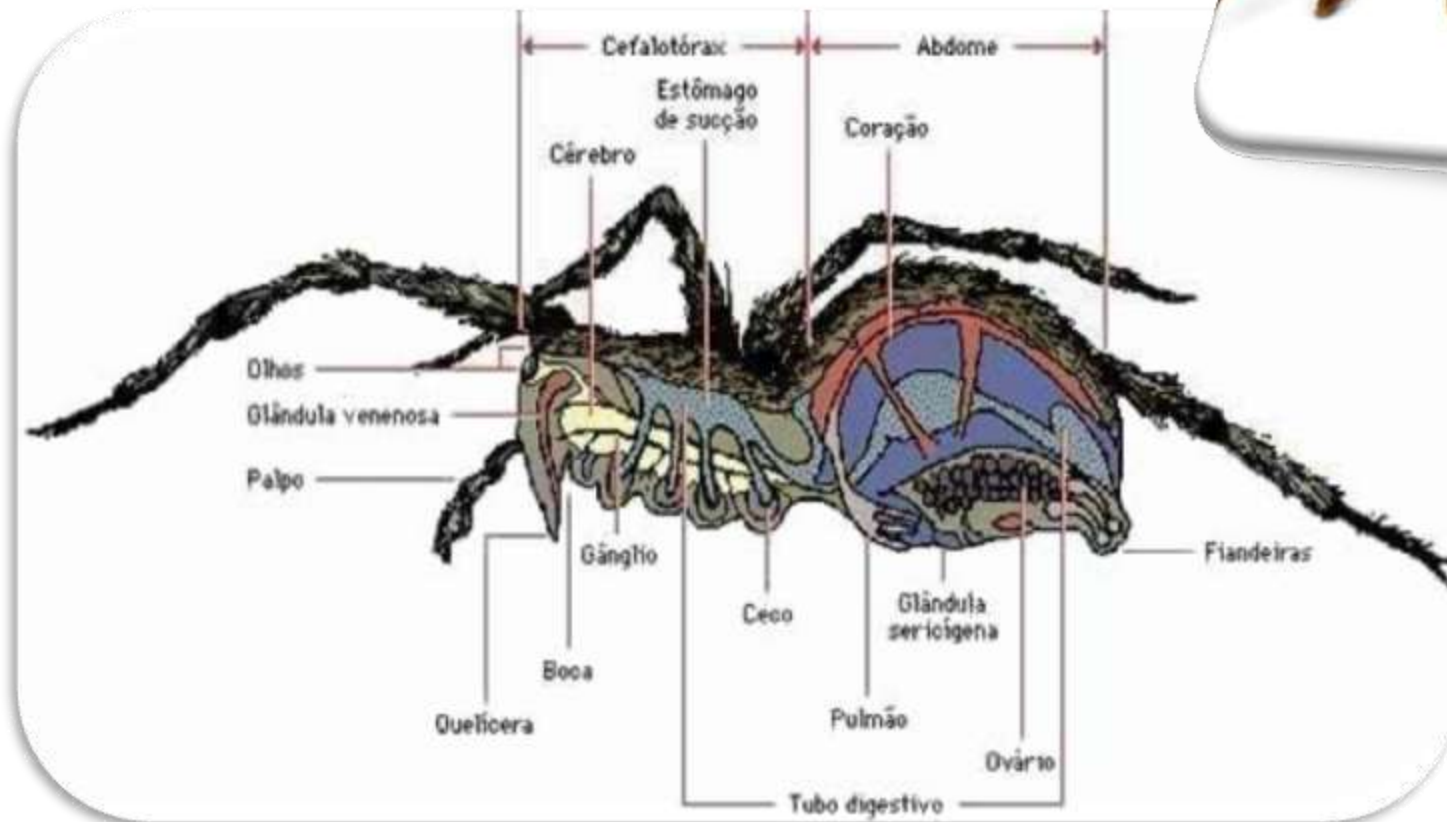
CLASSIFICAÇÃO DOS ARTRÓPODES: Os artrópodes podem ser classificados em cinco classes principais, usando como critério o número de patas.



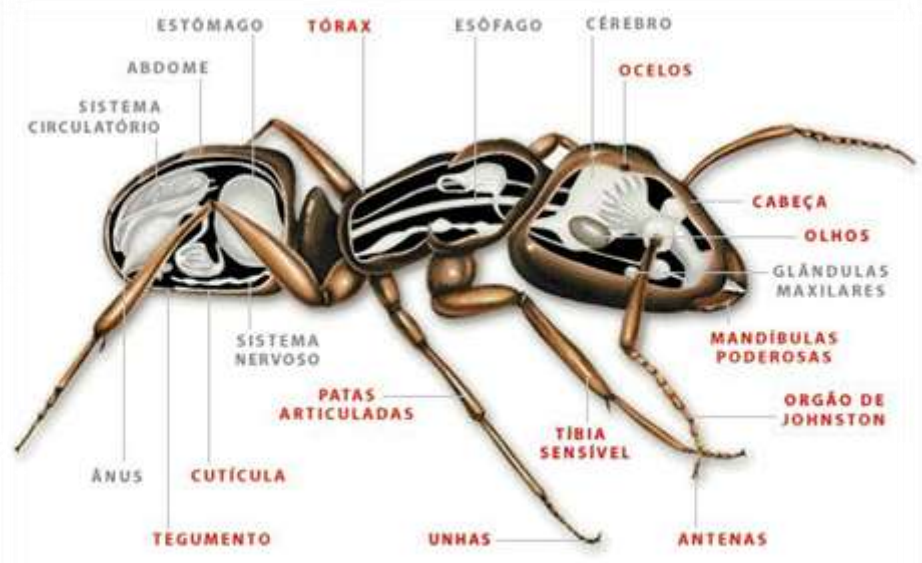
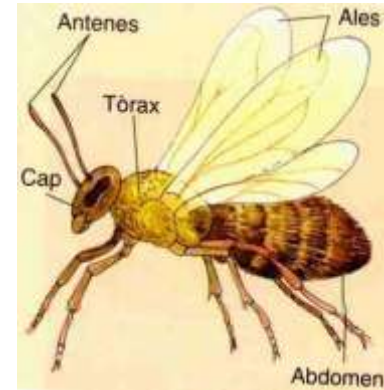
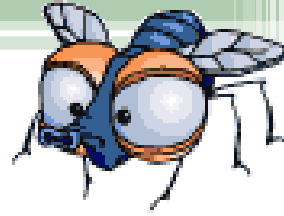
	Aracnídeos	Insetos	Crustáceos	Quilópodes	diplópodes
Exemplo					
Corpo	Geralmente cefalotórax e abdome	Cabeça, tórax e abdome.	Geralmente cefalotórax e abdome	Cabeça e tronco	Cabeça, tórax pequeno e abdome longo.
Patras	Quatro pares	Três pares	variável	Um par por segmento	Dois pares por segmento
Antenas	ausente	Um par	Dois pares	Um par	Um par
Respiração	Traqueal	Traqueal	Branquial	Traqueal	Traqueal



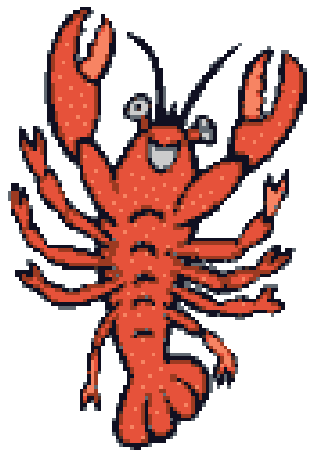
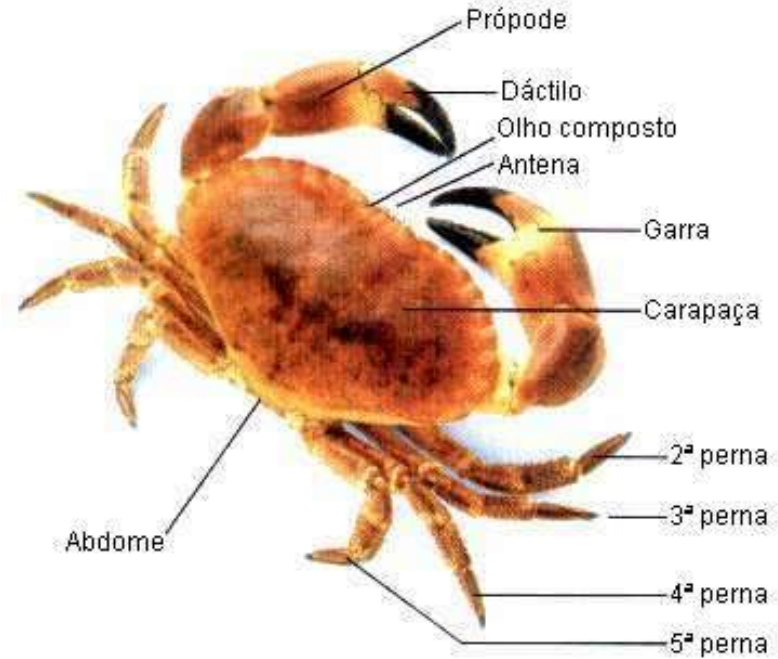
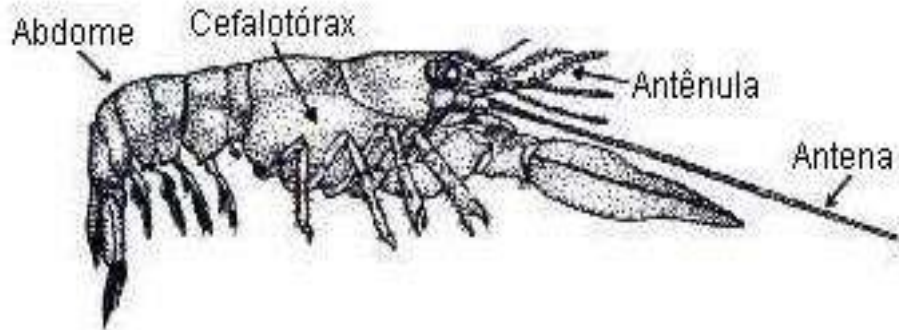
Aracnídeos



Insetos



Crustáceos





Quilópodes e Diplópodes

